



guttafol® TRASPIRANTE 135

Telo **traspirante 135 g/m²**

guttafol® TRASPIRANTE 135 è un telo in tessuto non microforato per sottotegola, formato da 3 strati, di colore nero, da posare sopra l'isolamento. È particolarmente indicato in quei tetti ove esiste un'alta concentrazione di vapore acqueo con conseguente pericolo di condensa sull'isolante.



VANTAGGI

- Impermeabile.
- Idoneo per la realizzazione di tetti ventilati.
- Adatto anche per la posa direttamente sull'isolante (tetto non ventilato).

Gutta Italia S.r.l. informa che il telo **guttafol® TRASPIRANTE 135** non è conforme alla norma UNI 11470:2013, pertanto Gutta Italia S.r.l. declina ogni responsabilità in merito alla posa dello stesso.



gutta®

Dati tecnici

Caratteristiche	Altissima traspirabilità resistente all'acqua
Peso (EN1849-2)	135 (-5 +15) g/m ²
Valore SD (EN1931)	0,02 (-0,01/+0,015) m
Impermeabilità all'acqua (EN13111)	W1
Resistenza alla trazione long/trasv. (EN12311-1) (EN13859-1)	285/195 N/50 mm
Allungamento alla trazione long/trasv. (EN12311-1) (EN13859-1)	45 (-15 +20%) / 70 (-20 +30%)
Resistenza allo strappo long/trasv. (EN12310-1) (EN13859-1/B)	120 (-12) / 140 (-14) N/200 mm
Classe di combustione (EN13501-1)	E
Stabilità termica	Da -40°C a +80°C
Resistenza agli U.V.	NO
Peso del rotolo	10,12 kg circa
Dimensioni del rotolo	1,5 x 50 m
Confezione	50 rotoli

La funzione del telo **guttafol® TRASPIRANTE 135** è quella di rendere impermeabile il tetto pur mantenendo la traspirabilità necessaria ad evitare l'accumulo di umidità nello strato coibente.

Il telo deve essere srotolato partendo dal basso (gronda), in strisce parallele che devono essere sovrapposte per almeno 20 cm. In gronda il telo viene posato parzialmente in essa, mentre sul colmo i lembi finiscono sulla falda opposta, consentendo la sovrapposizione.

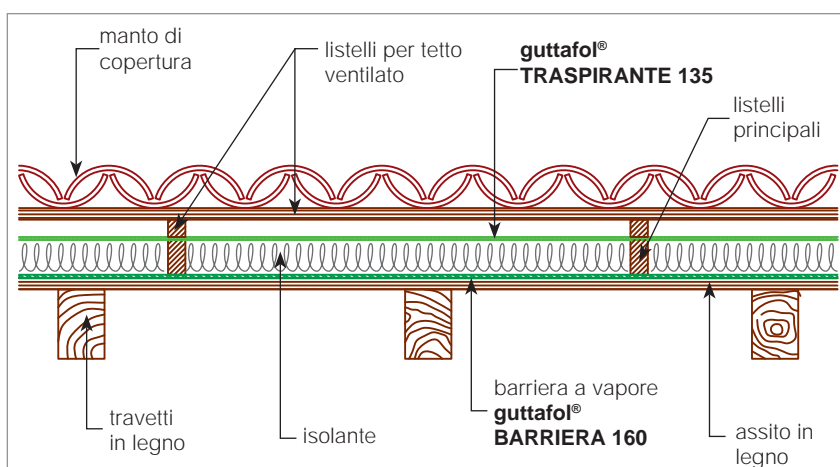


Fig. 2 **guttafol® TRASPIRANTE 135** sopra l'isolamento con camera di ventilazione

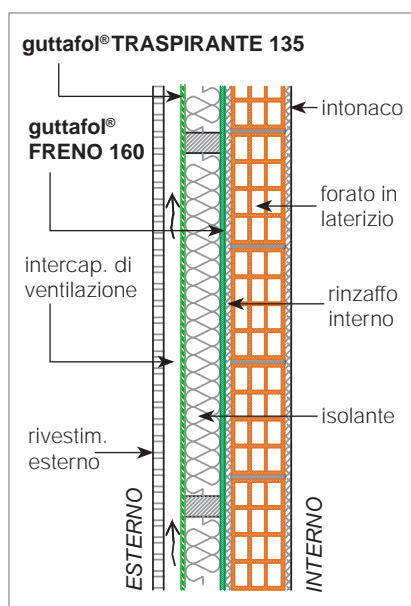


Fig. 1 **guttafol® TRASPIRANTE 135** a parete

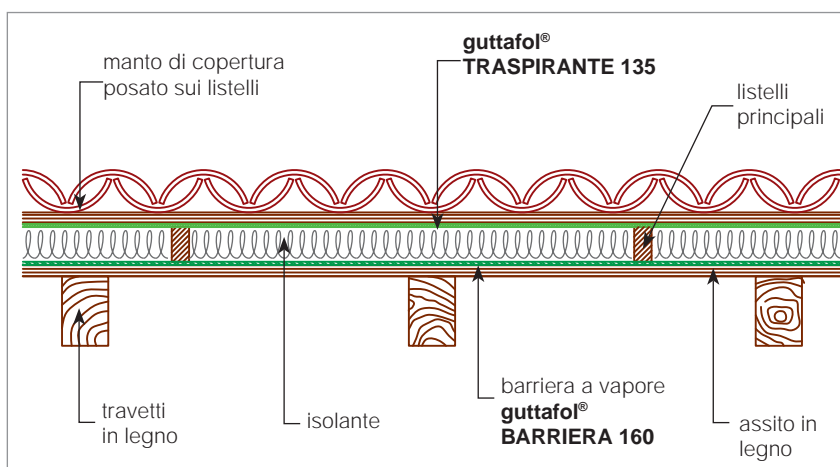


Fig. 3 **guttafol® TRASPIRANTE 135** sopra l'isolamento senza camera di ventilazione