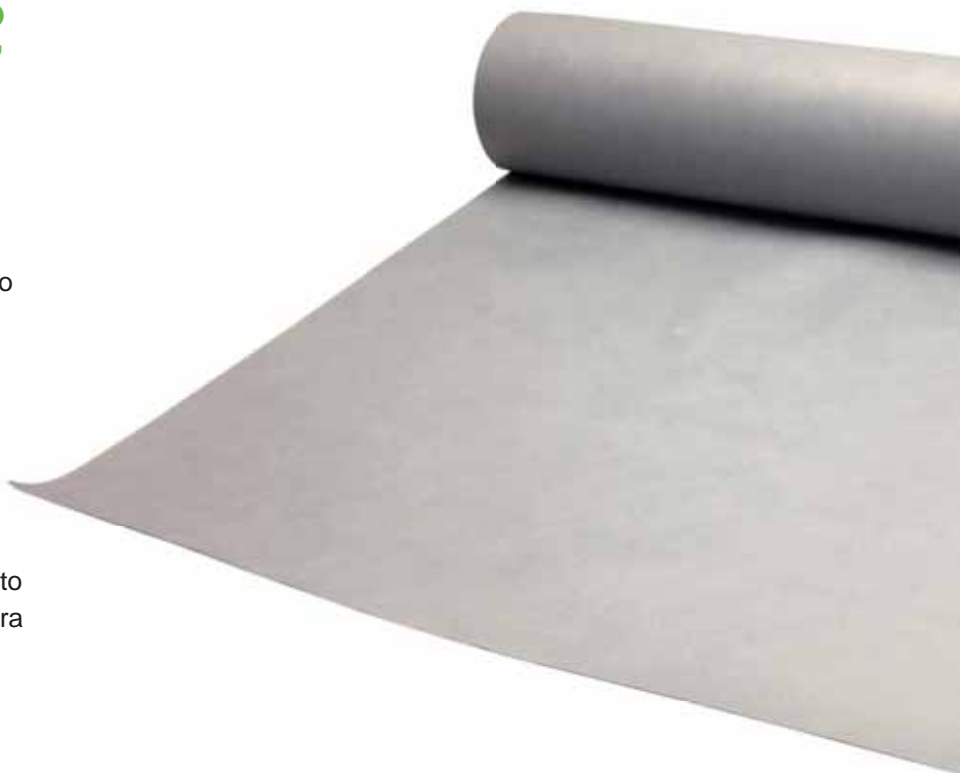




guttafol® FRENO 220

Telo impermeabile freno al vapore "extra strong"

guttafol® FRENO 220 è un telo in tessuto non microforato di colore grigio formato da 3 strati (e una rete di armatura in polipropilene) con altissima resistenza alla trazione. Viene impiegato come freno al vapore su assito continuo per il rilascio graduale dell'umidità, prima dell'isolante o come elemento impermeabilizzante sottotegola. In questo caso creare una camera d'aria di 2 cm tra l'isolante ed il telo.



VANTAGGI

- Impermeabile.
- Freno al vapore.
- Elevata resistenza a trazione e allo strappo.



gutta®

Dati tecnici

| | |
|--|--|
| Caratteristiche | Impermeabile all'acqua, aperto alla diffusione del vapore, resistente allo strappo |
| Peso (EN1849-2) | 225 (±10) g/m ² |
| Valore SD (EN1931) | 4 (-2/+2) m |
| Resistenza alla trazione long./trasv. (EN12311-1) (EN13859-1) | >380 / >300 N/50 mm |
| Allungamento alla trazione long./trasv. (EN12311-1) (EN13859-1) | >60% / >80% |
| Resistenza allo strappo long./trasv. (EN12310-1) (EN13859-1/B) | >225 / >300 N |
| Classe di combustione (EN13501-1) | E |
| Resistenza agli U.V. | NO |
| Peso del rotolo | 16,85 kg circa |
| Dimensioni del rotolo | 1,5 x 50 m |
| Confezione | 25 rotoli |

guttafol® FRENO 220 deve essere srotolato partendo dal basso (gronda), in strisce parallele, sovrapposte almeno 20 cm. Il fissaggio avviene mediante chiodi o graffette. La parte impermeabile va posta verso l'esterno avendo cura di terminare la copertura in laterizio al più presto dopo la posa del telo. guttafol® FRENO 220 termina 3 cm prima del colmo e in gronda nella lamiera della stessa. È disponibile anche una versione con banda adesiva per velocizzare e facilitare il sormonto di un telo all'altro durante la posa evitando l'utilizzo di graffette o chiodi.

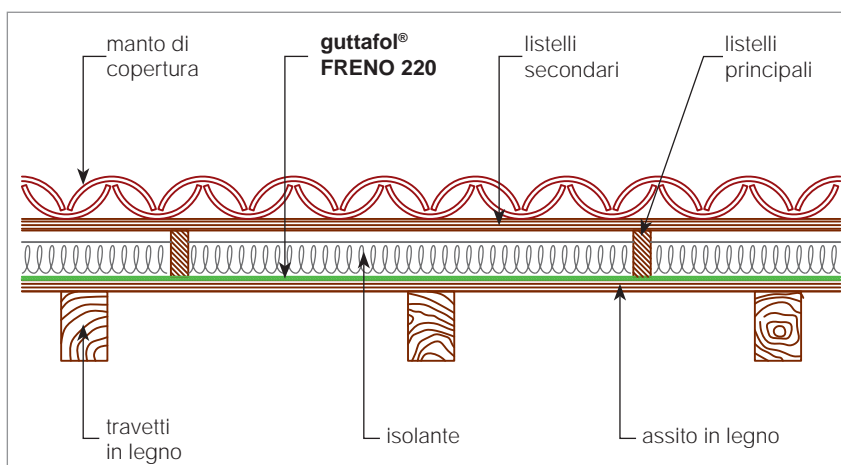


Fig. 2 guttafol® FRENO 220 freno al vapore sotto l'isolante

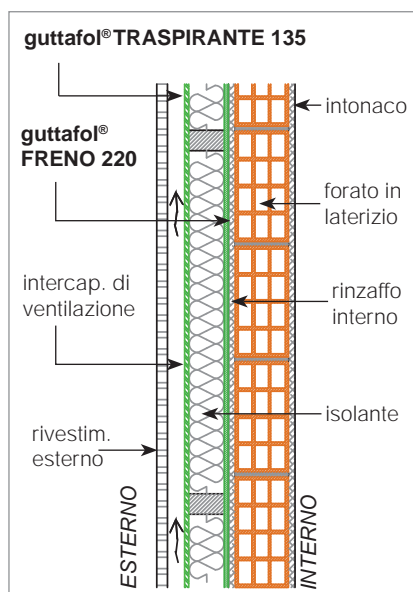


Fig. 1 guttafol® FRENO 220 a parete

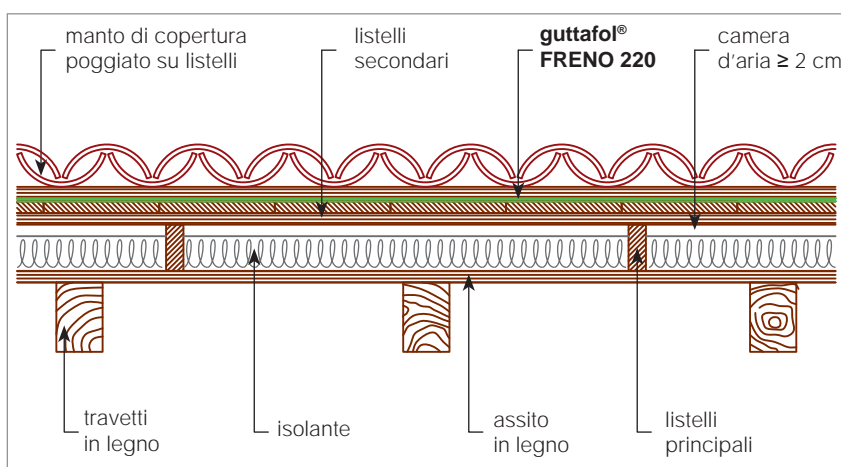


Fig. 3 guttafol® FRENO 220 utilizzato come telo impermeabile sopra l'isolante