

guttafol® FRENO 160

Telo **impermeabile**
freno al vapore “strong”

guttafol® FRENO 160 è un telo in tessuto non microforato formato da 3 strati e una rete di armatura in polipropilene, con un'altissima resistenza alla pedonabilità e alla trazione. Viene impiegato come freno al vapore su assito continuo per il rilascio graduale dell'umidità, prima dell'isolante o come elemento impermeabilizzante sottotegola. In questo caso creare una camera d'aria di 2 cm tra l'isolante ed il telo.



VANTAGGI

- Impermeabile.
- Freno al vapore.
- Elevata resistenza a trazione e allo strappo.

Dati tecnici

Caratteristiche	Impermeabile all'acqua, aperto alla diffusione del vapore, resistente allo strappo
Peso (EN1849-2)	150 (±8) g/m ²
Valore SD (EN1931)	5 (-2/+3) m
Impermeabilità all'acqua (EN13111)	W1
Resistenza alla trazione long./trasv. (EN12311-1) (EN13859-1)	300 N/50 mm
Allungamento alla trazione long./trasv. (EN12311-1) (EN13859-1)	28% / 35% (±15)
Resistenza allo strappo long./trasv. (EN12310-1) (EN13859-1/B)	200/200 N/200 mm
Pendenza minima necessaria (UNI11470)	≥ 30%
Classe di combustione (EN13501-1)	E
Stabilità termica	Da -40°C a +80°C
Resistenza agli U.V.	NO
Peso del rotolo	11,25 kg circa
Dimensioni del rotolo	1,5 x 50 m
Confezione	50 rotoli

guttafol® FRENO 160 deve essere srotolato partendo dal basso (gronda), in strisce parallele, sovrapposte almeno 20 cm. Il fissaggio avviene mediante chiodi o graffette. La parte impermeabile va posta verso l'esterno avendo cura di terminare la copertura in laterizio al più presto dopo la posa del telo. **guttafol® FRENO 160** termina 3 cm prima del colmo e in gronda nella lamiera della stessa. È disponibile anche una versione con banda adesiva per velocizzare e facilitare il sormonto di un telo all'altro durante la posa evitando l'utilizzo di graffette o chiodi.

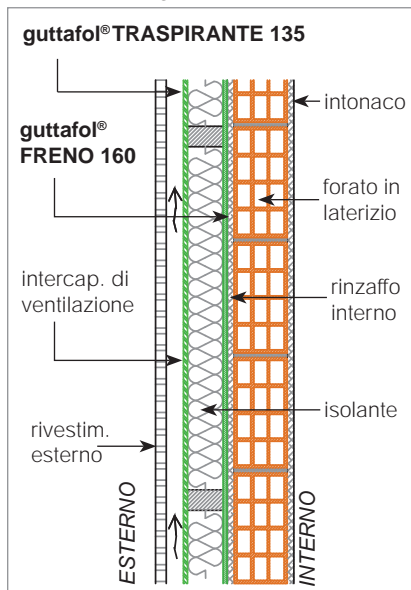


Fig. 1 **guttafol® FRENO 160** a parete

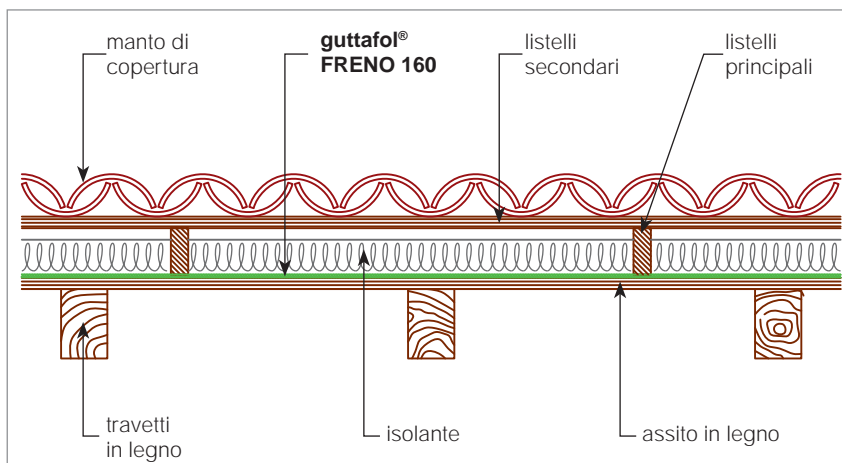


Fig. 2 **guttafol® FRENO 160** freno al vapore sotto l'isolante

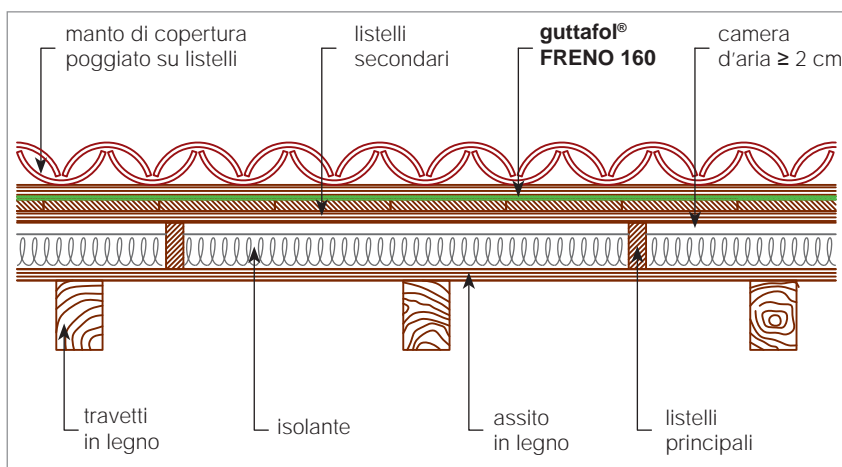


Fig. 3 **guttafol® FRENO 160** utilizzato come telo impermeabile sopra l'isolante