

## SISTEMA TETTO

Accessori per la ventilazione del tetto

# guttavent®

### Sottocolmo universale



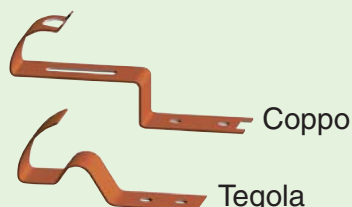
Sottocolmo in metallo per l'aerazione del colmo. Realizzato in rotoli plissettati da 5 m con larghezza di 40 cm in alluminio spessore 0,15 cm o rame spessore 0,10 cm, con cordolo adesivo in colla butilica. L'aerazione è realizzata mediante appositi fori distribuiti in un'area circoscritta su due fasce lungo tutta la lunghezza del sottocolmo. Si posa srotolando il sottocolmo lungo il listello della linea di colmo e/o displuvio. La plissettatura del metallo garantisce l'adattamento del sottocolmo ad ogni tipo di copertura, il collante butilico consente la perfetta aderenza al manto.

### Staffa porta-listello universale in ferro



In lamiera zincata o alluminio spessore 12/10 per listello da 40 e 50 mm. Per fissaggio su falda in legno o laterocemento.

### Ganci in alluminio preverniciato



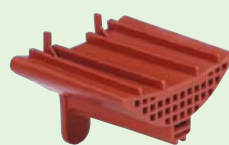
La giusta soluzione per l'ancoraggio di coppi-tegole di colmo al listello.

### Sottocolmo



Sottocolmo aerato realizzato con scafo in lamiera di alluminio o rame da 6/10, una serie di aperture a gelosia orizzontali sui due fianchi, garantiscono un'eccellente aerazione. Lo scafo è completato da bandelle plissettate in alluminio o rame con cordolo adesivo di colla butilica. L'ampio sviluppo delle plissettature garantisce una facile posa e sicurezza contro le infiltrazioni degli agenti atmosferici.

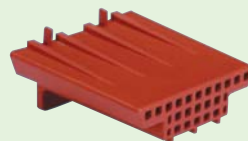
### Bocchette di ventilazione



**Bocchetta coppo tradizionale**  
n. 5 al ml per falda - Conf. da 250 pz.



**Bocchetta per tegola francese**  
n. 5 al ml per falda - Conf. da 250 pz.



**Bocchetta per tegola portoghese**  
n. 5 al ml per falda - Conf. da 250 pz.



**Bocchetta diagonale per coppo**  
n. 5 al ml per falda - Conf. da 250 pz.



**Rete portamalta**  
Dimens. 1 ml x 0,15  
Conf. da 20 ml



**gutta®**

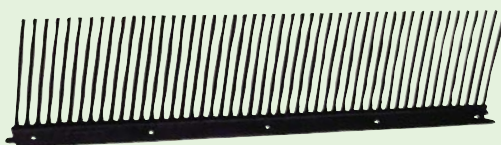
## Griglie e pettini parapassero



**Griglia metallica parapassero preverniciata Passo 190**  
spessore 15/10 lunghezza cm 97,5 - Conf. da 10 pz.



**Griglia metallica parapassero preverniciata Passo 230**  
spessore 15/10 lunghezza cm 92 - Conf. da 10 pz.



**Pettine parapassero per posa tegola**  
mm 70 x 500 - Conf. da 150 ml / mm 110 x 500 - Conf. da 100 ml

## Sistemi di fissaggio per coppi



**Ganci fermacoppo sulla griglia**  
sez. 2 x 3,4 mm acciaio inox brunito  
Conf. 400 pz  
mm 50 x 16 / 8 pz. / ml  
mm 50 x 20 / 8 pz. / ml



**Ganci fermacoppo**  
sez. 2 x 3,4 mm acciaio inox brunito  
Conf. 400 pz  
mm 90 x 16 / mm 90 x 20  
15 pz. / mq (coppi superiori)  
22 pz. / mq (coppi sup. e controdocci)



**Ganci rompitratta**  
sez. 2 x 3,4 mm acciaio inox brunito  
Conf. 400 pz.  
mm 280 x 16 / mm 280 x 20  
n° pz. / mq variabile in relazione  
all'inclinazione del tetto



**Ganci fermacoppo sez. piatta**  
sez. 10 x 0,8/1 mm  
mm 90 x 16 / mm 90 x 20  
Conf. 500 pz.  
15 pz. / mq (coppi superiori)



**Ganci fermacoppo sez. piatta (partenza)**  
sez. 10 x 1 mm  
mm 200 x 16 / mm 200 x 20  
Conf. 250 pz.  
22 pz. / mq (coppi sup. e controdocci)

## Sistemi di fissaggio per lastre



**Fermalastra per calcestruzzo in lamiera preverniciata**  
mm 100 4-6 pz. / lastra - Conf. 200 pz.



**Chiodi guttavit® TS18 per legno zincati**  
mm 70 x 2,8 10-20 pz. / lastra\* - Conf. 200 pz.  
mm 90 x 3,1 10-20 pz. / lastra\* - Conf. 200 pz.



**Chiodi guttavit® TS18 colorati per legno zincati**  
mm 70 x 2,8 10-20 pz. / lastra\* - Conf. 200 pz.

\*variabile in relazione all'inclinazione del tetto.

## Colmi per lastre colorate



mm 1060 x 500  
Conf. singolo  
Colori: rosso, verde, nero

